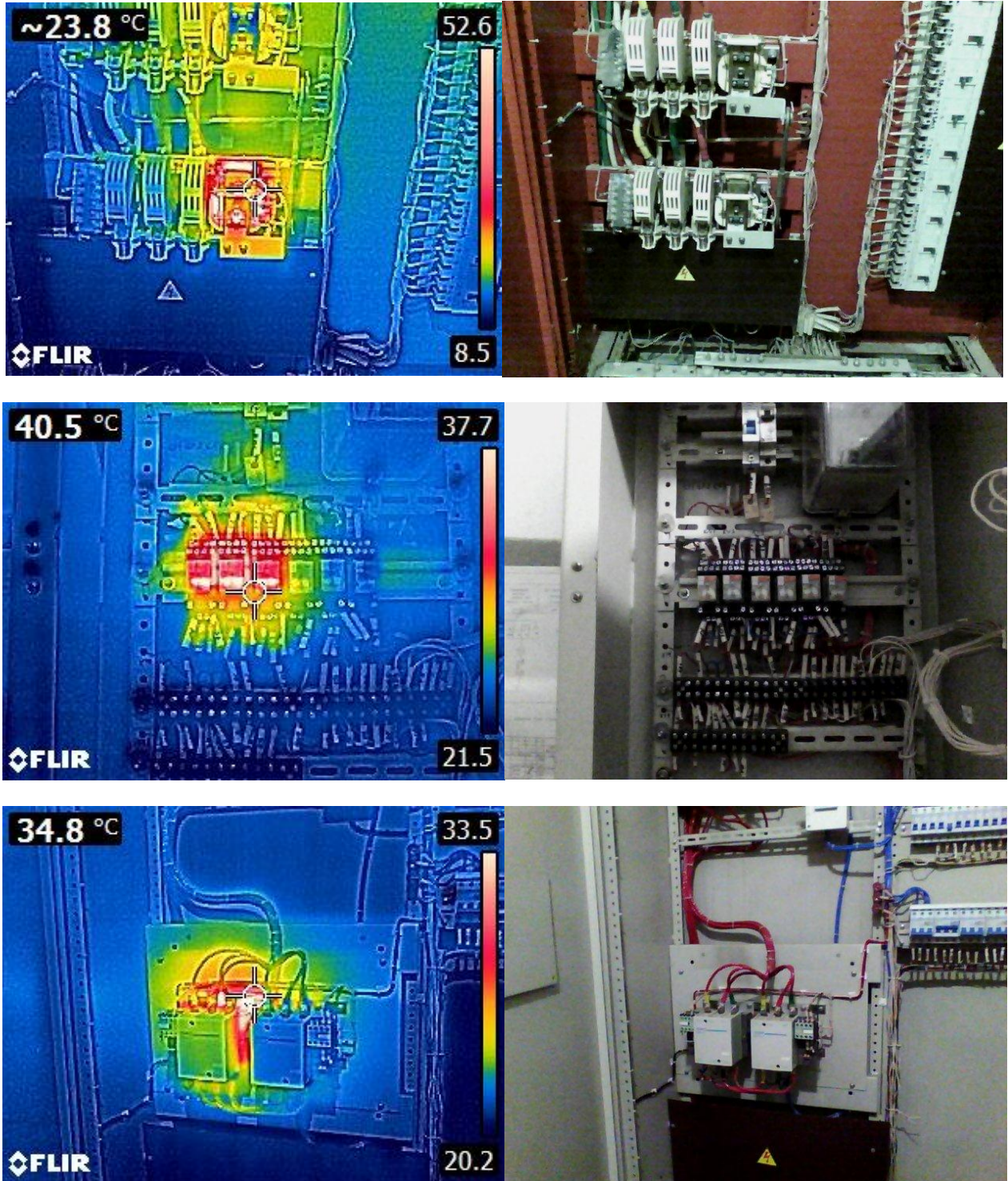


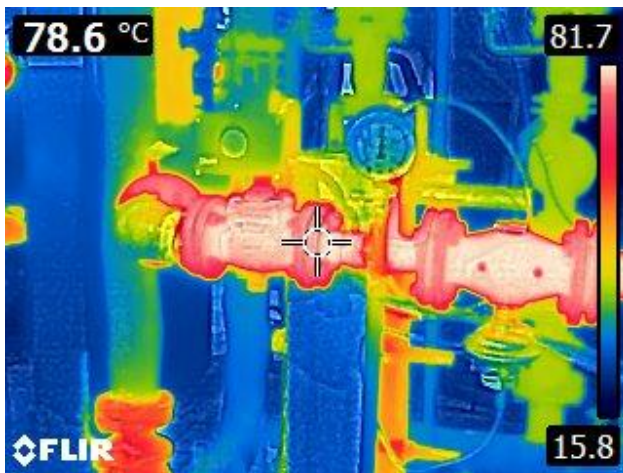
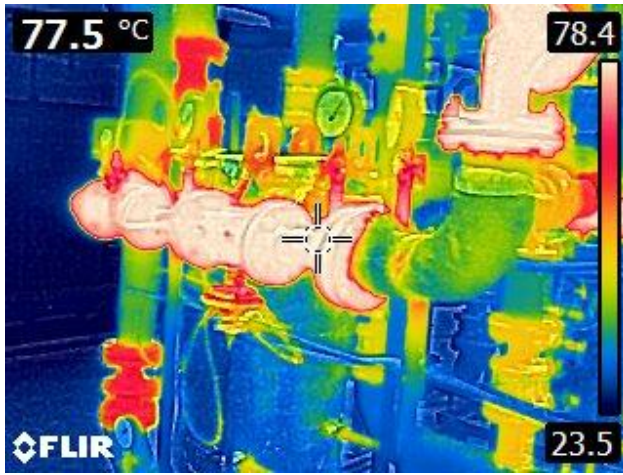
Додаток А – Тепловізійна зйомка

Об'єкт: ОСББ «Бажана 12»

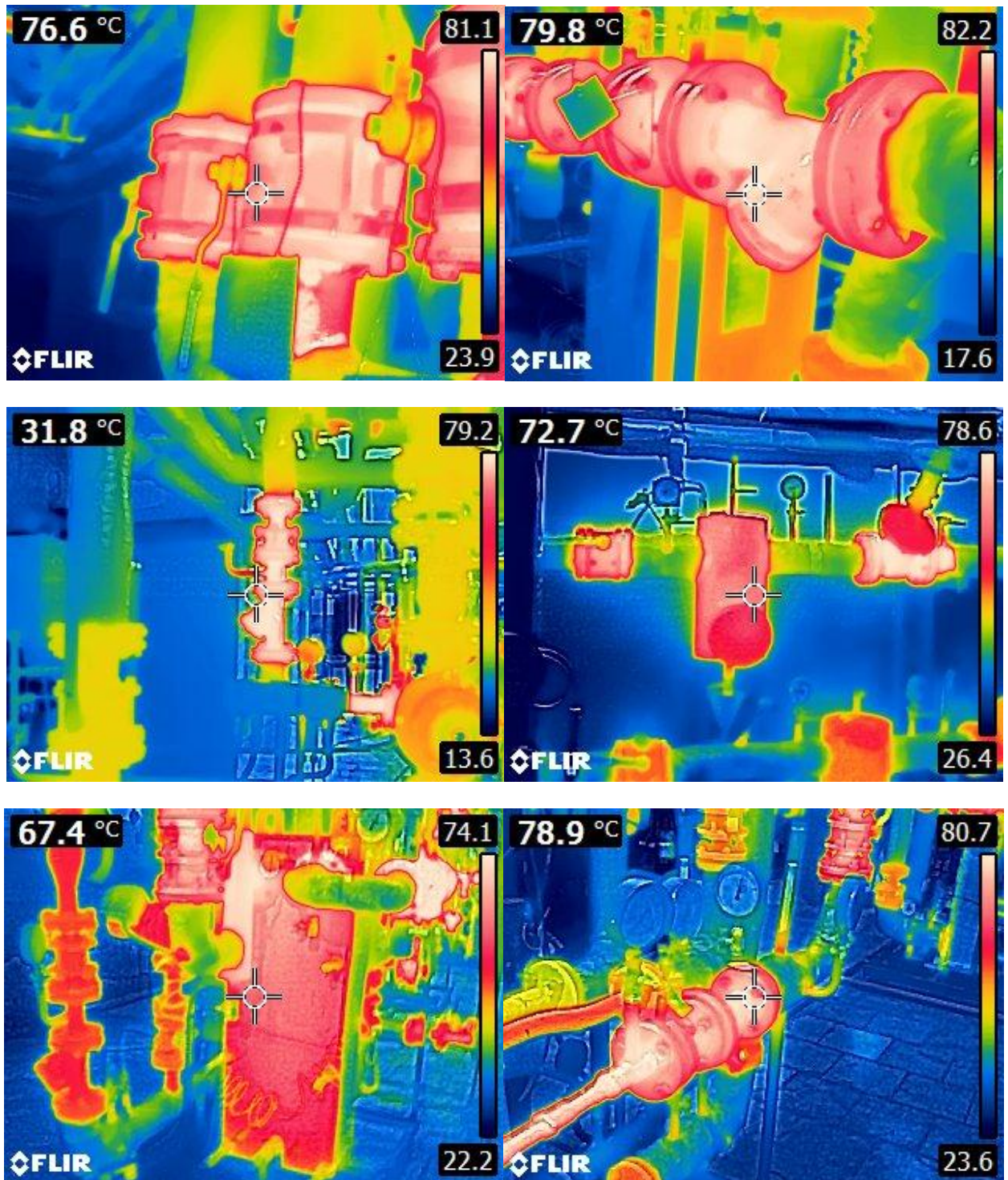
Адреса: м. Київ, просп. Бажана, 12



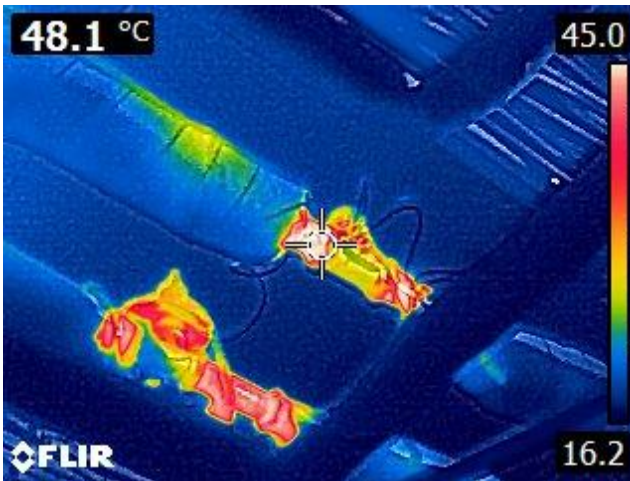
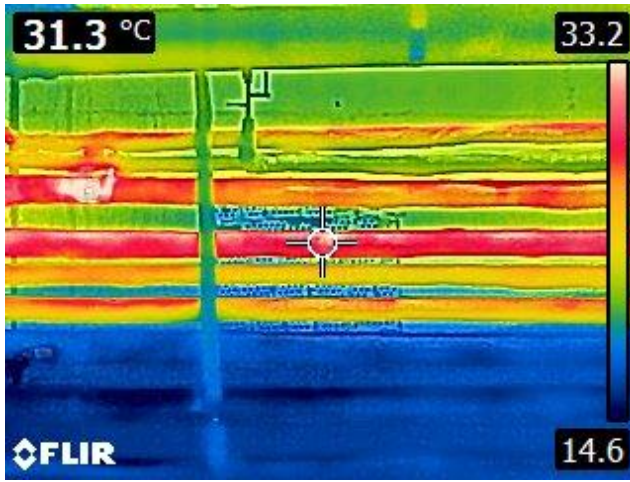
Ввідно-розподільний пристрій в задовільному стані. Помітне незначне збільшення температури на одній з фаз.



Значні втрати теплової енергії через не утеплені елементи системи опалення.



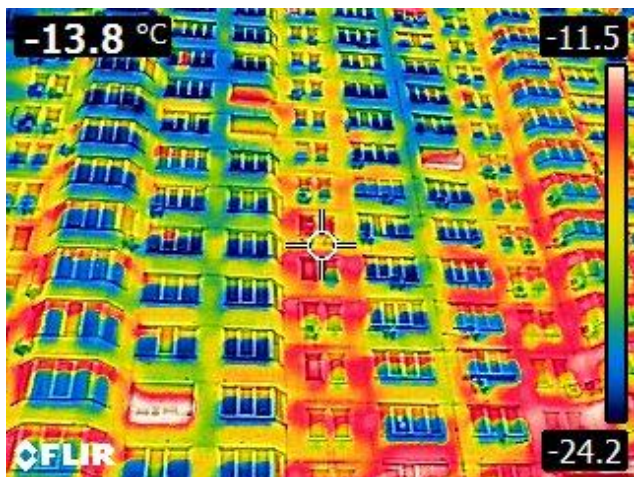
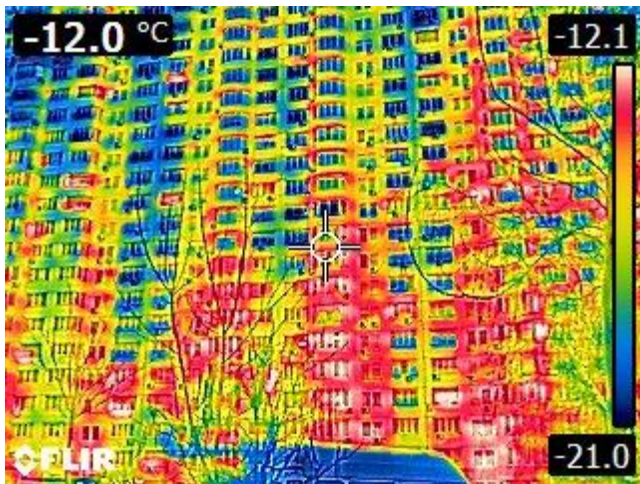
Значні втрати теплової енергії через не утеплені елементи системи опалення.



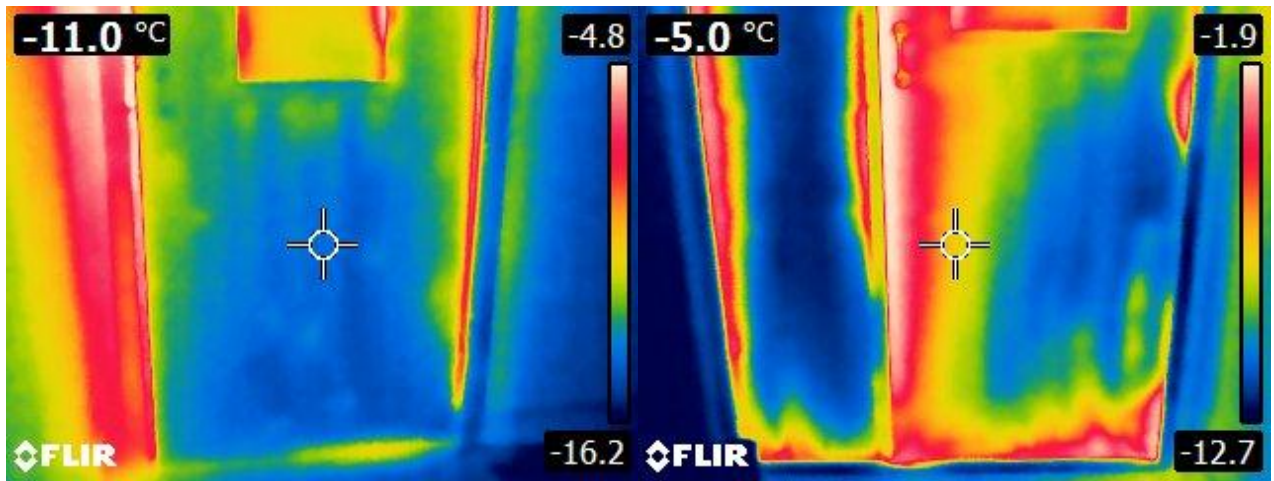
Наявна ізоляція не відповідає сучасним нормативним вимогам, застаріла та пошкоджена, внаслідок чого відбуваються значні втрати теплової енергії.



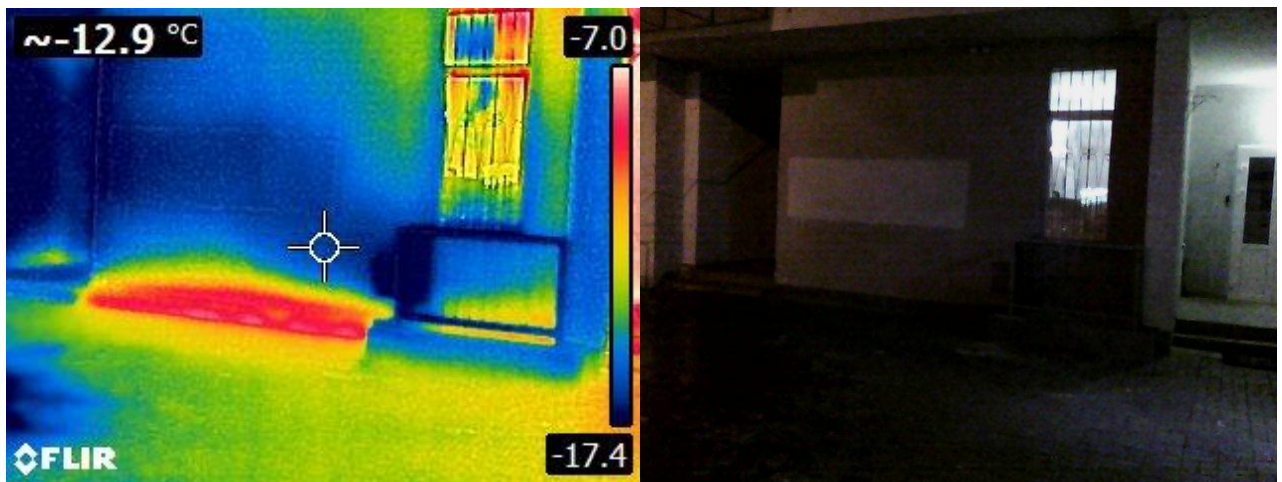
Тепловтрати через місця теплопровідних включень (на стиках панелей)



Тепловтрати через огорджувальні конструкції



Нещільності призводять до значних тепловтрат в дверях на «холодних переходах»



Теплові втрати через цоколь внаслідок теплових втрат через перекриття підлоги першого поверху, а також через незадовільну теплову ізоляцію трубопроводів.